



Bruksanvisning Frånluftsaggregat FBX-XL



- 1. Säkerhet**
- 2. Aggregatuppbyggnad**
- 3. Monteringsanvisning**
- 4. Injustering**
- 5. Tekniska data**
- 6. Drift- och skötselinstruktion**
- 7. Garantibestämmelser**

Frånluftsaggregat FBX-XL

1. Säkerhet

Säkerhet

Frånluftsaggregatet FBX-XL får inte användas av barn eller person med nedsatt fysisk och/eller mental förmåga eller brist på erfarenhet och kunskap, om dom inte har delgivits tillräckliga anvisningar och instruktioner av den/om personer kapabla att ansvara för deras säkerhet. Den person som handhar utrustningen skall även vara väl införstådd med riskerna vid användandet.

Barn skall inte tillåtas få åtkomst till aggregatet, får ej heller utföra rengöring/underhåll utan övervakning.

Frånluftsaggregat FBX-XL

2. Aggregatuppbyggnad

Användning

Frånluftsaggregatet FBX-XL används för transport av inomhusluft ej för transport av brand och explosionsfarliga ämnen, slipdamm sot o dyl. Aggregatet är avsett för att med frånluftskanaler ventilera bostäder eller lokal med likvärdig miljö.

Hölje

Frånluftsaggregatet FBX-XL har en frånluftsfläkt placerad i ett ljudisolerat hölje, frånluftsaggregatets ytterhölje är i pulverlackerat vitt utförande med en inspektionsdörr på framsidan. Dörren är fastsatt med fyra skruvar.

Filter

Frånluftsaggregatet FBX-XL har ett filter på inkommande frånluft för att skydda fläkten från nedsmutsning.

Fläkt

Frånluftsfläkten är av typ radialfläkt med framåtböjda skovlar. Fläktmotorn är så kallad EC-fläkt vilket innebär att den drar 50-60% mindre energi än konventionella AC-fläktar.

Fläkttreglering

Fläkttregleringen är placerad på aggregatets ovansida.

Anslutningar

Frånluftsaggregatets kanalanslutningar är i dimension 160 mm och placerade med frånluften till höger och avluften till vänster sett från framsidan av aggregatet.

Frånluftsaggregat FBX-XL

3. Monteringsanvisning

Aggregatets placering

Frånluftsaggregatet FBX-XL är avsett att placeras i uppvärmt utrymme. Aggregatet placeras lämpligen på en varmvattenberedare eller elpanna. Alternativt kan aggregatet placeras ovanför en fjärrvärmväxlare.

Aggregatet kan monteras på vägg med de medlevererade väggkonsoler. Alt. monteras två väggskenor och väggkonsoler med ett hyllplan där aggregatet placeras på hyllplanet.

På framsidan krävs ett fritt utrymme på 600 mm för öppning av inspektionsdörren.

Kanalanslutningar

Kanalsystemet skall vara i täthetsklass D.

Kanalsystemet skall så snart som möjligt efter aggregatet förses med en ljuddämpare 900 mm lång på frånluftskanalen.

Imkanal får ej anslutas till aggregatet.

Kanalisolering

Frånluftskanaler och avluftskanal i varmt utrymme kan vara oisolerade medan avluftskanal kondensisolerats i kallt utrymme.

Frånluftskanaler i kallt utrymme skall vara isolerade se gällande Byggregler.

Elanslutning

Frånluftsaggregatet FBX-XL levereras med stickpropp för skyddsjordat vägguttag, 1 fas 230V. Max säkring 10 A.

Frånluftsaggregat FBX-XL

4. Injustering

Fläktkapacitet

Fläktkapaciteten kan regleras via ratt placerad på kopplingsdosan på aggregatets ovansida.

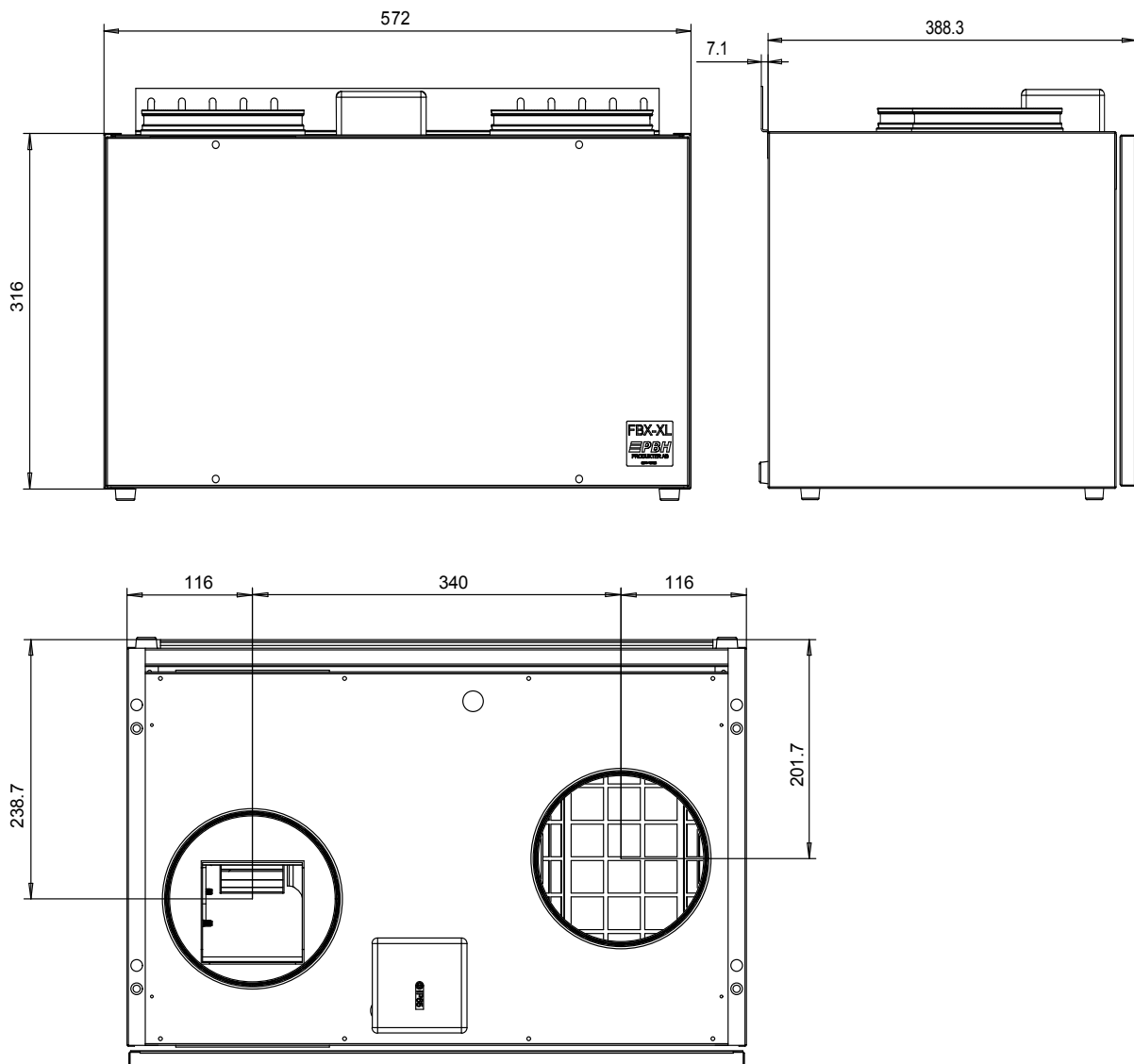
Injusteringsprotokoll

Fastighetsbeteckning		
Typ av aggregat	Utfört av	Datum

Rum	Projekterat Frånluft l/s	Uppmätt Frånluft l/s
Summa flöde		
Inställning frånluftsfläkt		

Frånluftsaggregat FBX-XL

5. Tekniska data



Fritt utrymme framför produkten 600 mm

Avluft : Luft som lämnar produkten ut mot det fria.

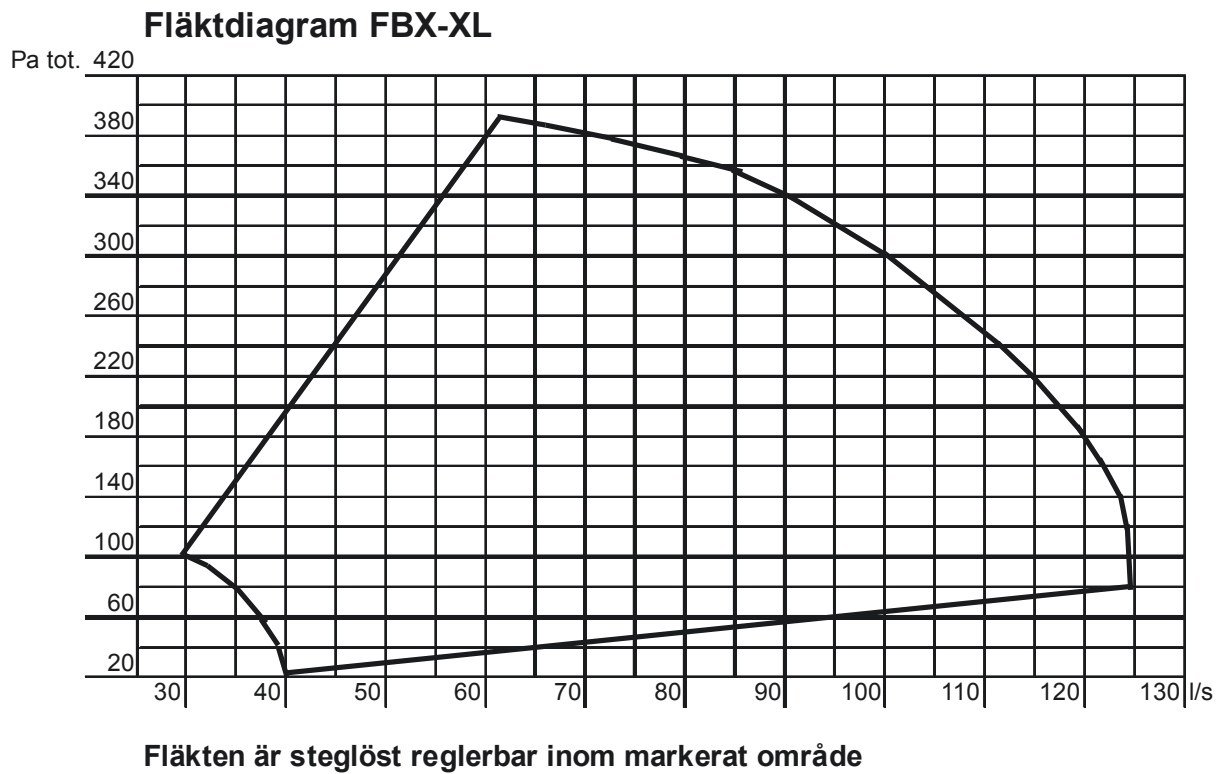
Frånluft : Luft som bortförs från lokal.

Vikt : 18 kg

Aggregatet levereras med stickpropp för skyddsjordat vägguttag. Max säkring 10 A

Frånluftsaggregat FBX-XL

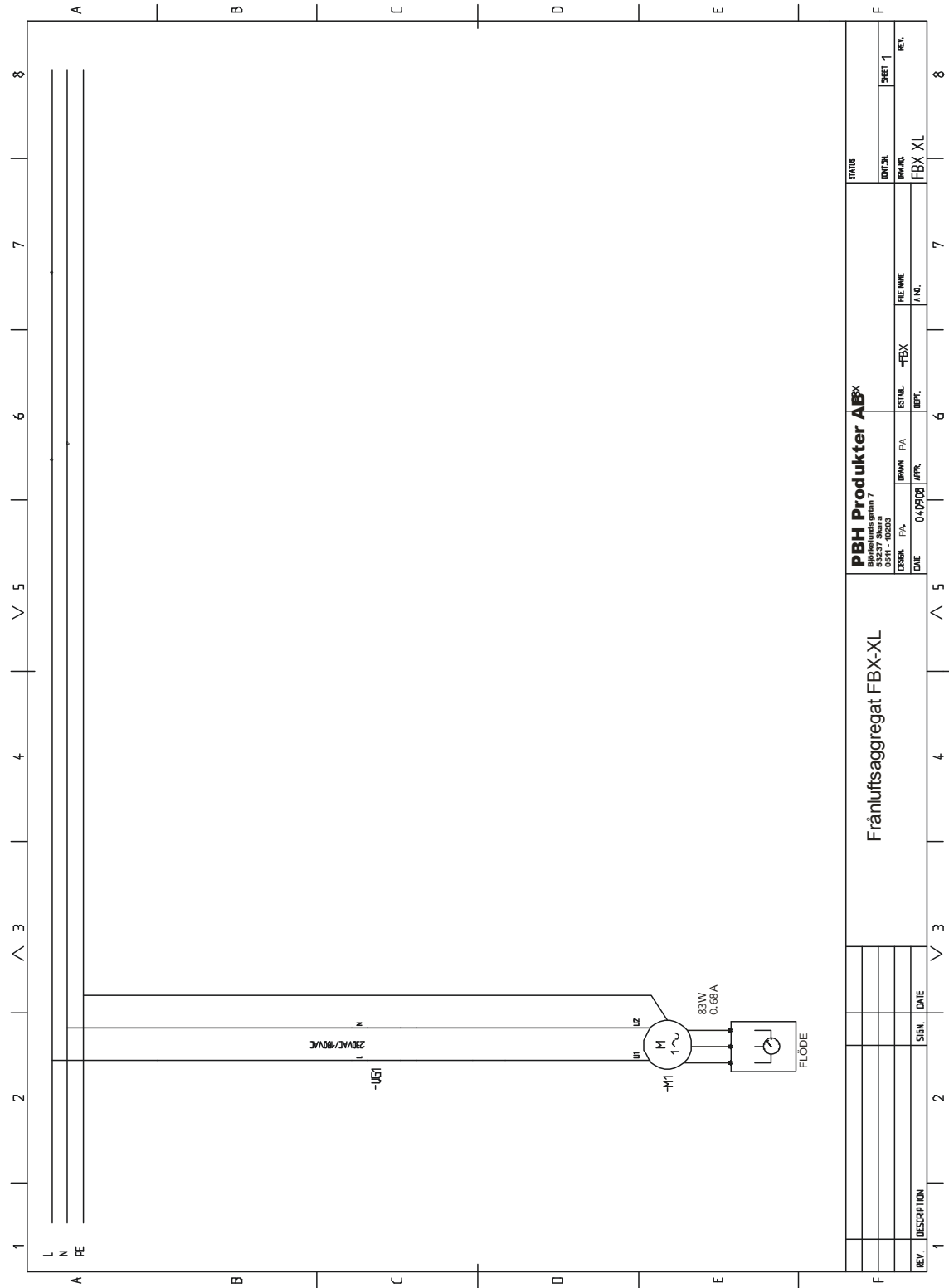
4. Tekniska data



Frånluftsaggregat FBX-XL

5. Tekniska data

Elschema



REV.		DESCRIPTION	SIGN.	DATE			
1							
Frånluftsaggregat FBX-XL							
PBH Produkter AB ^x							
Björnsåkersgatan 7							
141 23							
051 - 40203							
DESIGN.	PA.	DRAWN	PA.	ESTABL.	-FBX	FILE NAME	REV.
DATE	04/2008	APR.		EST.		A.NL.	FBX XL
					7		
					8		

Frånluftsaggregat FBX-XL

6. Drift- och skötselinstruktioner

Service

Elektriska ingrepp, mätningar och liknande arbetsuppgifter får endast utföras av person med nödvändiga kvalifikationer tex. Elektriker.

Filter

På högersida av aggregatet finns ett filter placerat för att skydda fläkten

Från att dampartiklar skall fastna på fläkthjulet.

Filtret går att rengöra genom dammsugning.

Filterbyte skall ske minst en gång per år.

Fläkt

Innan service, underhåll eller reparation kan påbörjas måste fläkten göras spänningslös (allpolig brytning) och fläkthjulet ha stannat.

Fläkten skall rengöras för att bibehålla kapaciteten och undvika obalans med onödiga lagerskador som följd.

Fläktens lager är underhållsfria och skall endast bytas om missljud hörs från fläkten eller fläkthjulet går trögt.

Vid rengöring av fläkten får högtryckstvätt eller starka lösningsmedel ej användas.

Rengöring måste ske på ett sådant sätt att fläkthjulets balansvikter ej rubbas eller fläkthjulet skadas.

Använd fuktig trasa eller papper.

Felsökning

Kontrollera att det finns spänning till fläkten.

Bryt spänningen och kontrollera att fläkthjulet ej är blockerat.

Om ingen av dessa åtgärder hjälper, kontakta din fläktleverantör.

Frånluftsaggregat FBX-XL

7. Garantibestämmelser

Detta är ett utdrag ur våra garantibestämmelser. För fullständiga villkor, se AA VVS 09. Om anvisningarna i denna dokumentation ej följs är PHB Produkters åtagande enligt dessa bestämmelser ej bindande. På grund av den snabba utveckling förbehålles rätten till ändringar i specifikationer och detaljer.

1. För samtliga produkter som marknadsförs av PBH Produkter AB lämnas garanti för Konstruktions- fabriktions- eller materialfel under 3 år räknat från installationsdagen Under förutsättning att produkten är installerad i Sverige.
2. PBH Produkter åtar sig att under denna tid avhjälpa eventuella uppkomna fel, antingen genom reparation eller utbyte av produkten. I samband med dessa åtgärder står PBH Produkter även för transportkostnader samt övriga åtaganden enligt AA VVS 09.
3. Om köparen själv önskar åtgärda ett eventuellt fel skall produkten dessförinnan besiktigas av oss eller av oss utsedd person. Särskild överenskommelse ska träffas om reparation och kostnader.
4. Fel utgör, enligt fackmans bedömning, avvikelse från normal standard. Fel eller bristfällighet som uppkommit genom onormal påverkan, såväl mekanisk som miljömässig, är ej att anses som garanti.
5. PBH Produkter ansvarar således inte om felet beror på onormala eller varierande vattenkvaliteter, som till exempel kalkhaltigt eller aggressivt vatten, elektriska spänningsvariationer Eller andra störningar.
6. PBH Produkter ansvarar ej heller för fel om installations- och/eller skötselanvisningarna inte har följts.
7. Vid mottagande av produkten ska denna noga undersökas. Om fel upptäcks ska detta reklameras före användandet av produkten. I övrigt ska fel reklameras omedelbart.
8. PBH Produkter ansvarar ej för fel som inte reklameras inom 3 år från installationsdagen.
9. PBH Produkter ansvarar ej för så kallade indirekta skador, det vill säga skada på annan egendom än produkten, personskada eller förmögenhetsskada, så som affärsförlust eller förlust på grund av driftsstopp eller dylikt.
10. PBH Produkter ansvar omfattar ej heller ersättning för eventuell ökad energiförbrukning orsakad av fel i produkten eller installationen. Därför är det viktigt att köparen fortlöpande kontrollerar energiåtgången efter installation. Om något verkar tveksamt skall, i första hand, installatören kontaktas. I övrigt gäller bestämmelserna enligt AA VVS 09
11. Vid behov av översyn eller service som måste utföras av fackman, rådgör med din installatör. I första hand ansvarar han för att erforderliga justeringar blir gjorda.
12. Vid felanmälan skall installatör/återförsäljare kontaktas. De tar kontakt med PBH Produkter som då behöver uppgifter om problemets art, produktens tillverkningsnummer och installationsdatum

EG-FÖRSÄKRAN OM ÖVERENSSTÄMMELSE

Enligt EGs Maskindirektiv 2006/42/EG
EGs EMC Direktiv 2004/108/EG
EGs Lågspänningsdirektiv LVD 2006/95/EG

Tillverkare PBH Produkter AB
Björkelundsgatan 3
532 37 Skara

Försäkrar härmed att:

Produkterna Luftbehandlingsaggregatet typ FBX-XL

Uppfyller de grundläggande hälso- och säkerhetskrav på konstruktion och tillverkning av maskiner och säkerhetskomponenter som ställs i rubricerade direktiv under förutsättning att de installeras i anläggning enligt medlevererad instruktion.

Om ändringar görs på produkten blir denna försäkran ogiltig.

Maskinerna är konstruerade och tillverkade i enlighet med följande standarder:

Elsäkerhet	EN 60335-1
Maskinsäkerhet	EN ISO 12100:2010
	EN ISO 14121-2:2012
Skyddsavstånd	SS-EN ISO 13857:2008
Elektromagnetisk kompatibilitet	EN 61000-3-2:2006, -A1:2009, -
A2:2009	EN 61000-3-3:2008
	EN 55014-1:2006+1:2009
Strålning (människa/maskin)	EN 61000-6-2:2005
	EN 61000-4-2, -3, -4, -5, -6, -11

Datum 2014-05-30

Signatur Bernth Andrée



PBH PRODUKTER AB
BJÖRKELUDSGATAN 3
532 37 SKARA

TEL 0511-10203

E-POST info@pbh.se
Hemsida www.pbh.se

Garantiregistrering

Insändes omgående efter installation till:
PBH Produkter AB Björkelundsgatan 3 532 37 Skara

Installationsdatum 20____-____-____

Produkten som är installerad

Modellbeteckning_____

Serienummer_____

Produkten är installerad hos

Namn_____

Adress_____

Postnummer_____

Ort_____

e-post_____

Produkten är installerad av

Namn_____

Ansvarig_____

Adress_____

Postnummer_____

Ort_____

Organisationsnummer_____

e-post_____

Mobiltelefon_____

Garanti: För samtliga produkter lämnas garanti för konstruktions- fabriktions- eller materialfel under 3 år räknat från installationsdagen.
Se vidare Garantibestämmelser